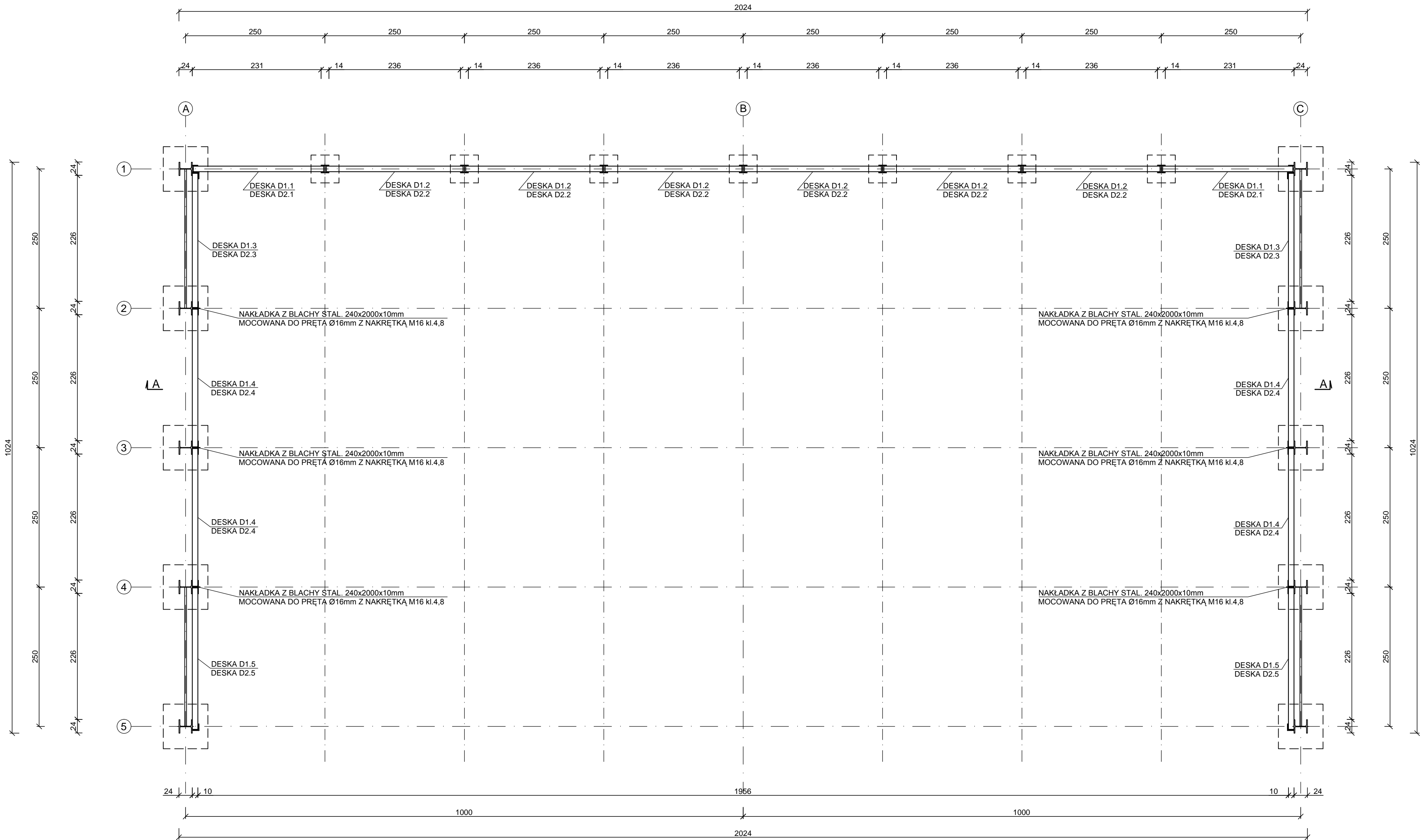
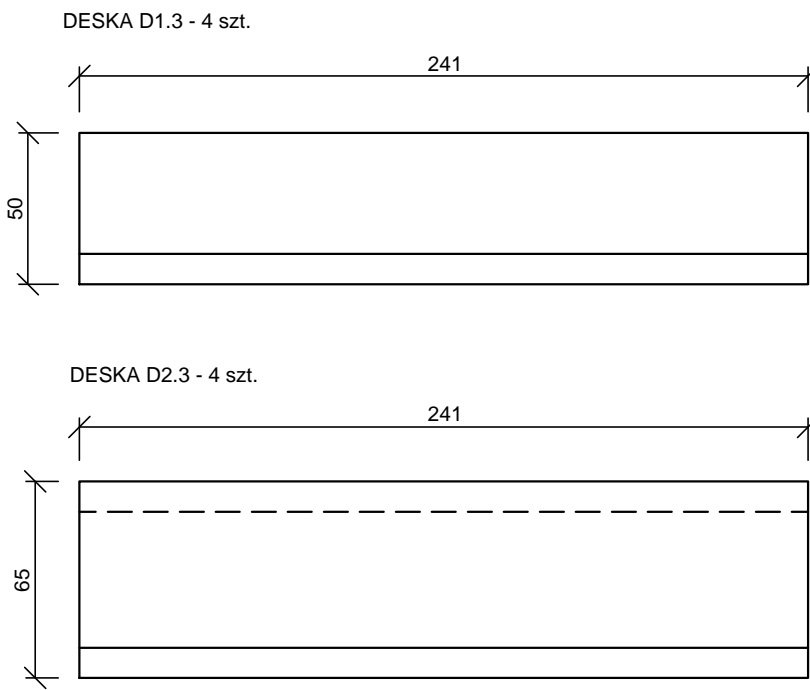
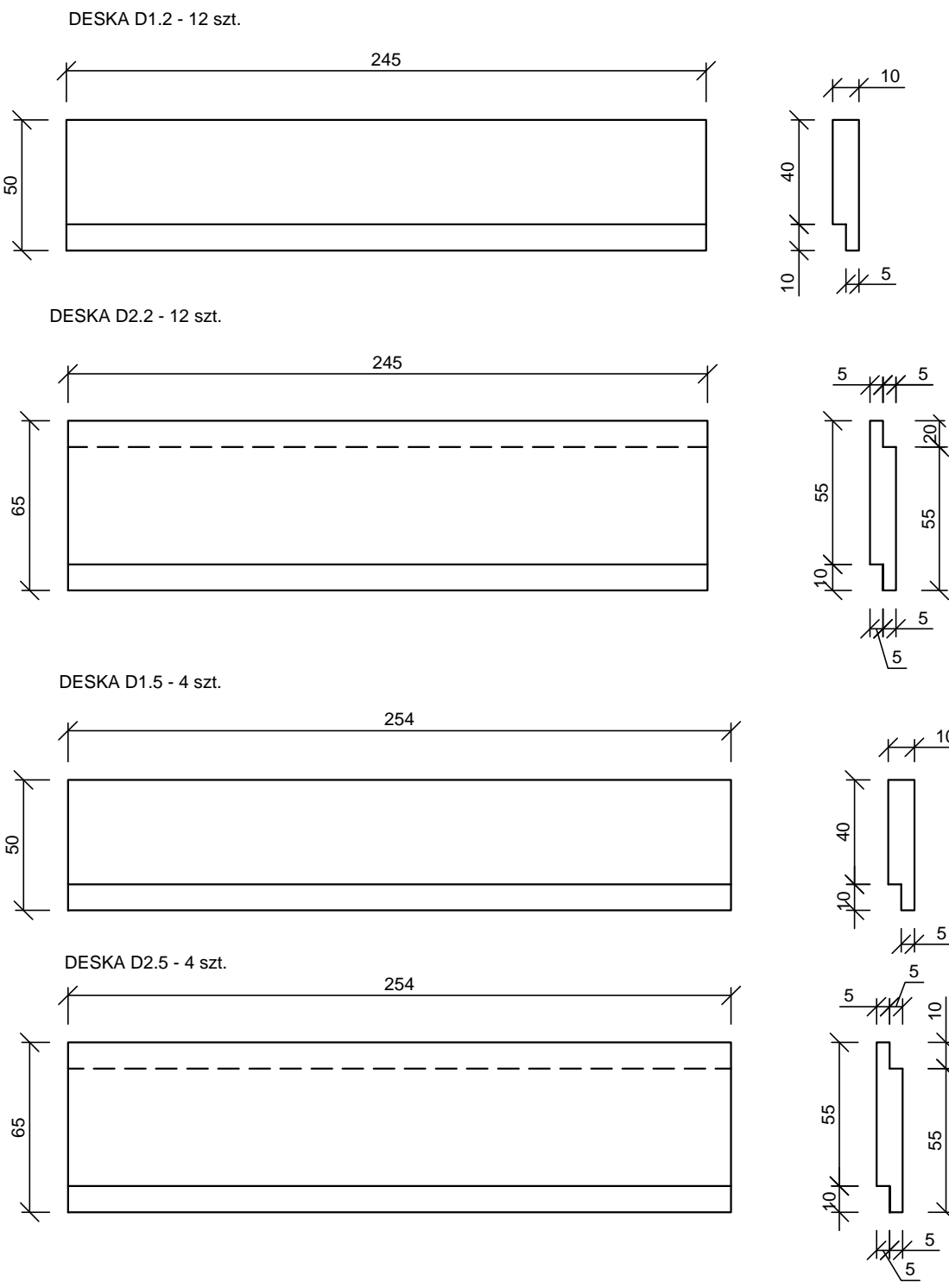
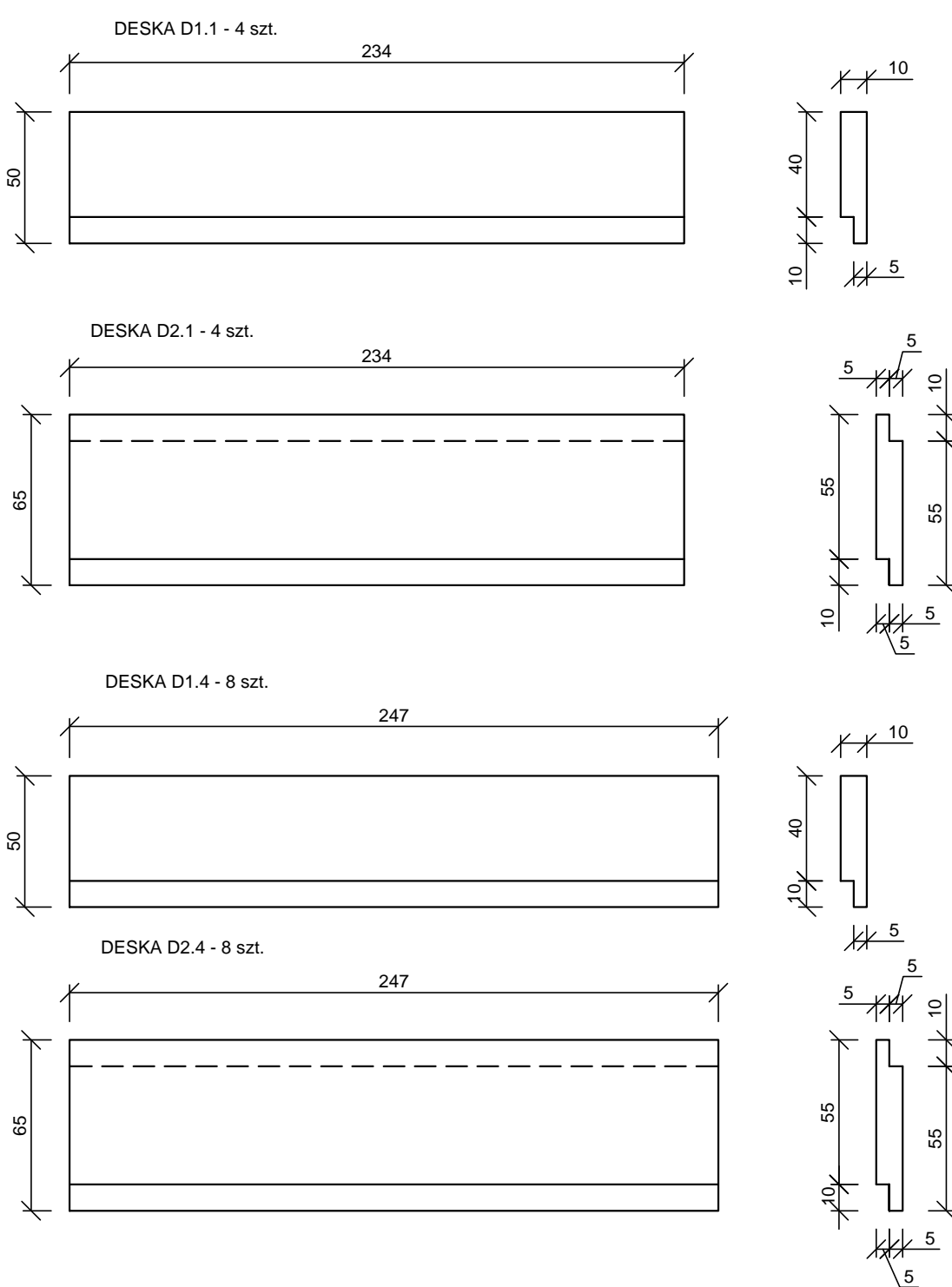


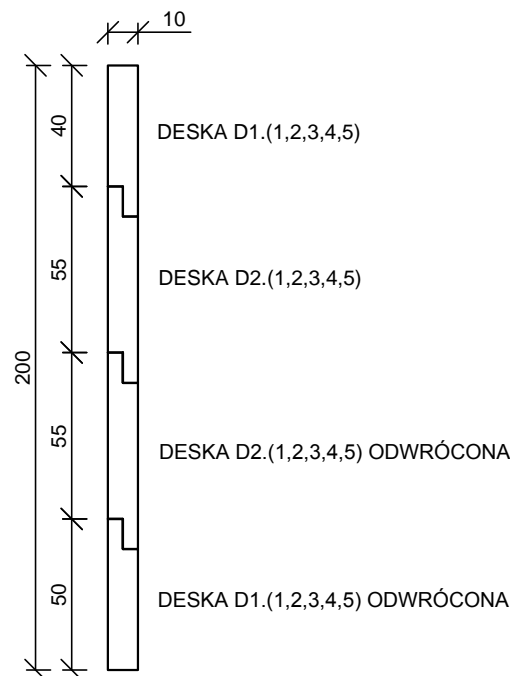
WIATA SUSZENIA OSADÓW - SCHEMAT MONTAŻU DESEK ŻELBETOWYCH
skala 1:50



DESKI ŻELBETOWE skala 1:25



SPOSÓB UKŁADANIA DESEK ŻELBETOWYCH
W KIERUNKU PIONOWYM skala 1:25



- UWAGI:
- 1) WYMIARY DESEK ŻELBETOWYCH PRZED WYKONANIEM SPRAWDZIĆ NA BUDOWIE
 - 2) POŁĄCZENIE DESEK ŻELBETOWYCH ZE SŁUPAMI RAMY GŁÓWNEJ ZA POMOCĄ TRZPIENI STALOWYCH SPAWANYCH DO SŁUPA, Z NAKŁADKĄ DOCISKAJĄCĄ Z BLACHY STALOWEJ O WYM. 240x2000mm gr. 10mm PRZYKRĘCANĄ DO SŁUPA
 - 3) DESEKI ŻELBETOWE W ŚCIANIE SZCZYTOWEJ MONTOWAĆ PRZEZ WSUWANIE POMIĘDZY PÓLKĘ DOLNĄ I GÓRNĄ SŁUPÓW DWUTEOWNIKA HEB140
 - 4) DESKI ŻELBETOWE MONTOWAĆ PO WYKONANIU PŁYTY POSADZKOWEJ
 - 5) W MIEJSCU GDZIE DESKI ŻELBETOWE ZACHODZĄ NA BLACHY TRAPEZOWE PODSTAWY SŁUPA NALEŻY PRZED ZAMONTOWANIEM WYKONAĆ PODCIĘCIE DESKI NA BUDOWIE

BETON B25
STAL AIII 34GS
A-0 S10S

PRO-IN-MAT®			
Zakład Usług Projektowych i Wykonawstwa Instalacji Sanitarnych PRO-IN-MAT			
33-100 TARNÓW, WIEJSKIEGO 12, TEL. 627-26-37,621-08-66, e-mail: mmatyjewicz@poczta.onet.pl			
NAZWA I ADRES OBIEKTU BUDOWLANEGO:			
ROZBUDOWA OCZYSZCZALNI ŚCIEKÓW W PARTYNI DO Q=804m ³ /d - GM. RADOMYSŁ WIELKI			
TYTUŁ: WIATA STALOWA SUSZENIA OSADÓW - SCHEMAT MONTAŻU DESEK ŻELBETOWYCH			SKALA: 1:50 1:25
PROJEKTANT: inż. PIOTR LABNO UPR.BUD.BIA-NB-8346/5/90 specjalność: konstrukcyjne-budowlane	DATA: 06.2016	PODPIS:	NR RYS.: K10
OPRACOWAŁ: mgr inż. MAREK DOJKA	DATA: 06.2016	PODPIS:	NR STR.: